

# 神奈川糖尿病療養指導士 (KLCDE)とは

国家試験資格や受験資格を問わない、神奈川独自の認定システムです。糖尿病とその療養指導全般に関する正しい知識を有し、医師の指示下で対象患者に熟練した療養支援を行うことのできる医療、福祉、介護従事者（事務スタッフを含む糖尿病療養支援に関わる全ての方）を神奈川糖尿病療養指導士として養成・認定する資格です。

現在約500名の方が資格を取得し活躍されています。

## 神奈川糖尿病療養指導士認定機構の ホームページ

URL <http://www.klcde.jp>

認定単位取得のための研修会案内や機構からのお知らせなどを掲載しています。

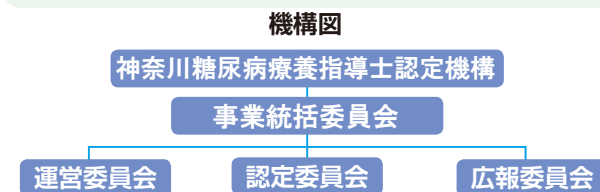
## 資格申請方法・費用

神奈川糖尿病療養指導士の認定申請につきましては、上記のホームページをご覧ください。か機構事務局までお問い合わせ下さい。

なお、申請費用は初回15,000円、更新10,000円です。

## 神奈川糖尿病療養指導士認定機構とは

神奈川糖尿病療養指導士認定機構は10の団体・研究会が発起団体となり、研修会の企画運営や、糖尿病療養指導士の認定審査などについて、それぞれ委員会を設けています。機構図は以下の通り。



## 発起団体紹介

以下の団体が当機構の発起団体です。発起団体が主催する研修会は、原則、神奈川糖尿病療養指導士認定のための研修会となっています。詳しくはホームページをご覧ください。

- 神奈川糖尿病セミナー
- 湘南糖尿病懇話会
- 川崎糖尿病懇話会
- ヘルスエデュケーションセンター
- 糖尿病スタッフ教育研究会
- 神奈川糖尿病ネットワーク
- さがみ糖尿病カンファレンス
- やまどり糖尿病療養指導コンセンサス
- 神奈川県糖尿病療養指導研究会
- 神奈川県糖尿病カンファレンス

国家資格を問わない  
神奈川方式の  
認定制度

正しい知識と  
熟練した支援で、  
糖尿病患者さんを  
より良くサポート！

メリット 1  
患者さんの気持ちを理解して  
自信を持って指導ができるように

メリット 2  
患者さんや医師等に正確な情報提供が  
でき、医療連携がスムーズに

メリット 3  
交流会などで様々な職種の方と  
意見交換が可能に

神奈川地域の医療・福祉関連施設で  
糖尿病支援を2年間行っている方なら  
どなたでも  
神奈川糖尿病療養指導士  
(KLCDE)に申請できます。

神奈川療養指導士認定機構研修会

# 神奈川 糖尿病療養指導士 (KLCDE) のご案内

患者さんの気持ちや生活に寄り添い、  
共に幸せを喜ぶ糖尿病療養支援をめざして



## 神奈川糖尿病療養指導士認定機構

糖尿病の治療・療養には医師のみでは十分な効果が期待できません。多くのコ・メディカルスタッフとのチーム医療があって初めて効果が上がるものと思われます。糖尿病を診療する非専門医の医療機関でも、糖尿病療養支援に習熟したコ・メディカルスタッフがいればスムーズに診療を行うことができます。また、福祉・介護の分野でも糖尿病を抱えた患者さんを支援することが日常茶飯事になっており、低血糖への対応など熟達した糖尿病療養支援が求められています。

全国的には、日本糖尿病療養指導士認定機構が、コ・メディカルスタッフを糖尿病の臨床における正しい知識を持ち、熟練した経験を有しているスタッフとして認定をしていますが、その受験資格は限定的で、専門医の指導のもと、療養指導をした国家資格を持つスタッフ等に限定されています。実際に患者さんと接する多くのコ・メディカルは対象ではありません。これでは、増え続ける糖尿病には対応しきれないと思われます。

そこで、受験資格を持たない一般病院・クリニックのすべての職員や、保険薬局の薬剤師、保健所や自治体の保健師・管理栄養士・運動トレーナー、福祉・介護施設に勤める職員（看護師のみでなくヘルパーをはじめ多くの職種の方々）などのために、神奈川糖尿病療養指導士認定機構を立ち上げ、神奈川方式の認定制度を作りました。

当機構は、医療・福祉・介護などの分野で活躍するすべての職種の方が糖尿病について多くの知識をつけ、糖尿病患者さんの幸せのために役立っていただきたいと願っています。当機構の活動の趣旨にご賛同いただき、ご協力を賜りますようお願い申し上げます。

# 神奈川糖尿病療養指導士 認定機構の活動

## 研修会活動

糖尿病療養支援に携わる全ての職種の方が、糖尿病に関する多くの知識を持ち、患者さんの療養支援に役立てるように、認定機構として研修会を開催しています。（毎年夏頃開催。詳細についてはKLCDE HPに掲載予定）

また、10の発起団体等が「認定・更新のための研修会」を定期的に開催しています。

その他、外部団体の研修会についても、「認定・更新のための研修会」として認定しています。

## 交流会

日常の療養支援活動で感じる“疑問”や“悩み”、“患者さんとの関わり方”などを、KLCDEの仲間や認定機構の委員とざっくばらんに意見交換できる場として、毎年夏頃に開催しています。（KLCDE取得者を対象）

## 療養指導士資格認定活動

### ●初回申請

神奈川糖尿病療養指導士（KLCDE）になるには、指定の研修会20単位を取得し、「作文」等必要書類と共に申請（初回）をしてください。認定委員会等の審査により合格した方へ「神奈川糖尿病療養指導士」認定証の交付を行います。

### ●更新申請

神奈川糖尿病療養指導士の認定期間は5年間です。認定更新を希望する「KLCDE」は、指定の研修会50単位を取得し、必要書類と共に申請（更新）をしてください。認定委員会等の審査により、更新を認められた方に「認定証」を交付します。

## 神奈川糖尿病療養指導士(KLCDE) 資格取得(新規申請の場合)の流れ

指定研修会20単位を取得

必要書類を送付

- ・神奈川糖尿病療養指導士申請書
- ・糖尿病療養支援活動証明書（2年以上の経験）
- ・私の糖尿病療養支援活動に関する作文（1,000字～1,200字：厳守）  
※教科書的な内容ではなく、療養支援についての自らの思いや熱意について
- ・参加証等貼付用紙
- ・審査費用振込み控え

認定申請

申請期間年2回／3月1日～31日、9月1日～30日

神奈川糖尿病療養指導士認定機構 認定審査会

神奈川糖尿病療養指導士認定機構 糖尿病療養指導委員会

認 定